



LETUS

ENERJİ





About Us КОМПАНИИ

At a Glance

In today's highly competitive markets, it is essential for companies to provide first-class products, services and solutions which guarantee an optimum in quality and operational economy.

Lotus Enerji, while committed to meeting these demands, orients its strategy towards expanding in international markets and adopting innovative new processes to boost our existing technology portfolio.

We provide full-service engineering, design, construction, and management services to our clients in their areas of activity. Our fundamental business strategy is building long-term client relationships by providing superior customer value.



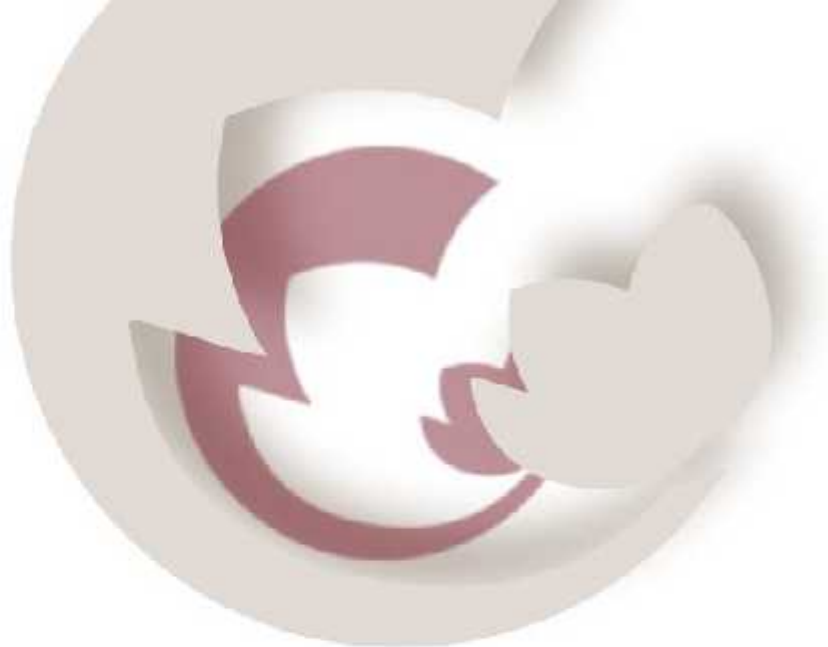
На первый взгляд

На современных рынках, в условиях большой конкуренции, первостепенным является предоставление услуг и решений высокого класса с обеспечением оптимального сочетания качества и эксплуатационной экономии.

Компания Lotus Enerji, призванная следовать этим требованиям, в своей стратегии ориентируется на расширение участия в международных рынках и внедрение инновационных процессов для поддержания существующего технологического процесса.

В перечень наших услуг входит полный инжиниринг, проектирование, строительство и управление в сферах деятельности наших клиентов. Нашей основной стратегией в бизнесе является создание долгосрочных отношений с заказчиком, обеспечивая исключительную потребительскую ценность.





Governance

The board believes that good governance involves the clarity of roles and responsibilities, and the proper utilization of distinct skills and processes. The board therefore focuses on activities that enable it to promote shareholders' interests, such as the active consideration of strategy, the monitoring of executive action, and ongoing board and executive management succession.

Social Responsibility

As part of the Company Strategy, we commit to protecting the environment and to contributing to sustainable development. This requires balancing short and long term interests, and integrating economic, environmental and social considerations into business decision-making.

Управление

По мнению Совета Директоров, хорошее управление включает в себя четкое распределение должностей, степени ответственности, правильное применение индивидуальных навыков и подходов. В свою очередь Совет ставит своей целью продвижение интересов акционеров, а именно: активное участие в обсуждении стратегии, контроль за исполнением и изменениями в составе Совета директоров и в высшем управленческом составе.

Социальная Ответственность

Частью стратегии компании является защита окружающей среды и вклад в устойчивое развитие. Для этого необходим учет долгосрочных и краткосрочных интересов, экономических, природных и социальных факторов в принятии деловых решений.



Message from Chairman От Председателя Правления

Observing the recent price increases, we all agree that a new era is being introduced for the energy industry and the relevant community. Researches have showed that, without new government policies or an accelerated deployment of new technology, world energy demand is set to rise by 60% until 2030. Some 85% of this increase will be in the form of carbon emitting fossil fuels: coal, oil and natural gas while two thirds of the new demand will come from developing countries. The world will need to invest \$16 trillion to maintain and expand energy supply to ensure this demand is met. These projected market trends raise serious concerns about energy security and sustainability. It is obviously a challenge for all parties involved, governments, companies, consumers, and society in general.

We, as Lotus Enerji, fully understand the circumstances of the new era and are dedicated to serve the best to our customers. Based on years experience in engineering, design, procurement, and construction of power, and petrochemical projects and together with its world class suppliers, and subcontractors, Lotus Enerji knows that its major competence is in project execution and integration as well as providing total solutions including project management, engineering design, procurement, fabrication, construction, supervision and commissioning to its valuable clients. Therefore we allocate our resources in innovation, research, and the best qualified human resources.

Наблюдая за недавними повышениями цен, все мы признаем наступление новой эры в энергетической промышленности и сопряженных отраслях. Исследования показывают, что без новых правительственных стратегий или ускоренного внедрения новых технологий, мировая потребность в энергоресурсах повысится на 60% к 2030 году. Примерно 85% данного повышения будет в форме повышения спроса на ископаемое топливо: уголь, нефть и природный газ, тогда как две трети данного спроса будет исходить от развивающихся стран. Миру потребуется инвестировать более 16 триллионов долларов США для поддержания и расширения систем электроснабжения для обеспечения данного спроса. Данные предполагаемые рыночные тенденции поднимают вопросы касательно будущей энергетической безопасности и устойчивого развития. И данный вопрос является серьезной проблемой для заинтересованных сторон, правительств, компаний, потребителей, и обществ в целом.

Мы, компания Lotus Enerji, полностью понимаем положения дел нового периода и преданы предоставлению лучших решений для наших клиентов. Основываясь на многолетний опыт в инжиниринге, проектировании, поставке и строительстве энерго- и нефтехимических проектов, и наряду с нашими поставщиками и субподрядчиками мирового класса, компания Lotus Enerji понимает, что его главное преимущество заключается в выполнении и интеграции проектов, а также предоставлении комплексных решений, включая управление проектами, проектировании, поставках, производстве, строительстве, контроле и ввод в эксплуатацию проектов для своих ценных клиентов. По этой причине, мы вкладываем наши ресурсы в инновационные технологии, исследования и высококвалифицированные рабочие кадры.

In today's highly competitive markets, it is essential for energy companies to provide first-class products, services and solutions which guarantee the cost efficiency and high quality. Lotus Enerji, while committed to meeting these demands, orients its strategy towards expanding in international markets and adopting innovative new processes to boost our existing technology portfolio.

Every member of Lotus Enerji family believes in that;

"The trust of our clients and suppliers is the most valuable asset and the best competitive advantage of our company"

В нынешних условиях высококонкурентных рынков, основной задачей компаний, специализирующихся в сфере энергетики, является предоставление первоклассных продуктов, услуг и решений, которые гарантируют экономическую эффективность и высокое качество. Компания Lotus Enerji, которая активно участвует в удовлетворении данных требований, также направляет свои стратегии для расширения на международных рынках и усвоению инновационных новых процессов для повышения нашего существующего технологического портфеля.

Каждый представитель семьи компании Lotus Enerji верит в то, что

"Доверие наших клиентов и поставщиков является наиболее ценным активом и лучшим конкурентным преимуществом нашей компании"



Energy

This unit is responsible for the design and construction of power plants (simple and combined-cycle power plants, co-generation plants), renewable power plants (hydroelectric, waste-to-energy, geothermic plants), repowering, distribution and transmission.

Our integrated engineering, procurement, and construction (EPC) resources deliver tailored solutions to build and operate power generation facilities that produce energy from natural gas, coal, oil, and renewable resources. We also help clients with clean air emissions and the repowering of plants.

Our experienced professionals provide services ranging from site selection and feasibility studies, through design, procurement, construction, start-up, training, consulting and operating.

Combining specialized experience with innovative approaches, we effectively accelerate the implementation of capital projects. Our project financing knowledge lets clients take advantage of favorable market conditions and minimize the cost of capital.



Энергетика

Данное направление включает в себя проектирование и строительство электростанций (простого и комбинированного цикла, теплоэлектростанции), электростанций возобновляемого цикла (гидроэлектрические электростанции, электростанции работающие на отходах, геотермические электростанции), реконструкцию тепловых электростанций, распределение и передачу электроэнергии.

Комплексный подход в инжиниринге, закупке оборудования и строительстве (EPC) обеспечивает индивидуальные решения для строительства и эксплуатации установок по производству электроэнергии, использующих натуральный газ, уголь, нефть и возобновляемые ресурсы. Компания предоставляет также решения для своих клиентов по уменьшению выбросов в атмосферу и реконструкции тепловых электростанций.

Профессионалы компании оказывают помощь в выборе площадок под строительство, предоставляют технико-экономическое обоснование проектам, включающее в себя: проектирование, закупку оборудования, строительство, пусковые испытания, обучение персонала и эксплуатацию.

Сочетая опыт и инновации, мы эффективно ускоряем внедрение проектных капиталовложений. Наши знания по финансированию проектов дают существенные привилегии нашим клиентам в выборе благоприятных рыночных условий и уменьшении стоимости капитала.

Oil & Gas

Lotus Enerji's upstream division offers its clients state-of-the-art technology, know-how and experience, to perform all types of projects related to oil & gas surface installations, from wellheads, treatment facilities, gas fractionation, to storage systems.

The vast experience acquired makes Lotus Enerji a strategic asset, ensuring the client with a final product built for its purpose, in quality, schedule and cost. Lotus Enerji's experience, references for which can be provided, gives us the expertise to provide services in this field ranging from feasibility studies, basic engineering designs, up to turnkey projects including operation and maintenance.



Нефть и Газ

Подразделение компании Lotus Enerji, отвечающее за разведку и добычу углеводородов, предлагает своим клиентам современные технологии, ноу-хау и опыт для осуществления любых проектов, связанных с наземными установками по нефти и газу - от устья скважин, очистных сооружений, фракционирования газа и до системы хранения.

Приобретенный обширный опыт, будучи стратегическим запасом Lotus Enerji, обеспечивает наших клиентов конечным продуктом, созданным в его целях, в соответствии с требуемым качеством, графиком работ и бюджетом. Доказанный опыт компании Lotus Enerji, дает ей право предоставлять услуги от технико-экономического обоснования проектов, основного инжиниринга до проектирования «под ключ», включая техническое обслуживание и эксплуатацию.

Refinery

Lotus Enerji provides on-site solutions to refineries from green field to revamp projects and maintenance services.

Lotus Enerji has accumulated know-how sufficient to develop and optimize technologies of other licensors and customers.



Заводы

Компания Lotus Enerji предоставляет решения для заводов от модернизации проектов и технического обслуживания до озеленения строительных площадок.

Нами накоплен существенный потенциал авторских разработок для развития и улучшения технологий с целью получения необходимых лицензий и удовлетворения пожеланий клиентов.



Feasibility Analysis

Lotus Enerji prepares comprehensive feasibility analysis for all types and sizes of investment projects to its clients. Feasibility analysis covers market conditions, state-of-the-art technological solutions together with project financing alternatives.

With the client's acceptance, we can be a co-investor of projects for which we have completed a feasibility analysis.



Анализ Осуществимости

Компания Lotus Enerji подготавливает для своих клиентов полный анализ осуществимости инвестиционных проектов различного типа и масштаба. Анализ осуществимости включает в себя изучение рыночных условий, высокотехнологичные решения и возможности финансирования проектов.

С согласия клиентов, мы готовы стать со-инвесторами проектов, для которых был сделан анализ осуществимости.

Turn-Key EPC Contracts

Lotus Enerji's competitiveness lies in providing innovative approaches to the most complex projects. We have developed the expertise and financial capacity to provide delivery options that focus on achieving your strategic and operational agendas. Lotus Enerji delivers more than scope, we deliver solutions to our clients.

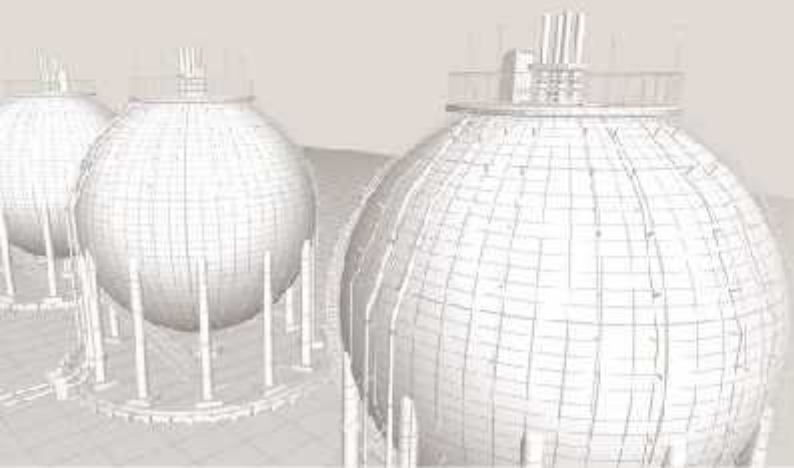
Our goal is to meet or exceed your expectations on every project by delivering innovative yet practical solutions. The result: value-creating client successes on projects of every scope and size.



Контракты EPC «под Ключ»

Компетенция компании Lotus Enerji предусматривает инновационный подход в большинстве комплексных проектов. Наша оценка и разработка финансовых возможностей обеспечивает решение стратегических и эксплуатационных требований клиентов.

Наша цель - не только достичь, но и превзойти ожидаемые Вами результаты по каждому проекту посредством инновационных и приемлемых решений. Для компании представляет неопределимую важность результат успешной реализации проектов любого рода и масштаба наших клиентов.





Project Management

Lotus Enerji ensures the best possible project management by continuously working on improving execution strategies and methods, and focusing our attention on deadlines, quality and costs to guarantee customer satisfaction. Our customers always receive a first-class product based on project management methods of an internationally high standard.



Управление Проектами

Компания Lotus Enerji, постоянно работает над улучшением стратегии и методов выполнения, уделяет особое внимание срокам исполнения, качеству и затратам, тем самым обеспечивая наилучшее управление проектами для удовлетворения клиентов. Наши клиенты получают услуги высокого класса, основанные на современных методах управления и высоких международных стандартах.



Project Financing

Lotus Enerji project financing capabilities help its clients arrange project financing.

Lotus Enerji experiences cover a broad range of financing instruments:

- Project financing
- Co-financing with multilateral financing institutions
- Trade finance
- Commercial credit
- Export credits
- Equity finance
- Letters of credit



Проектное Финансирование

Возможности компании Lotus Enerji способствуют финансированию проектов ее клиентов

Опыт компании Lotus Enerji включает широкий спектр финансовых возможностей:

- Проектное финансирование
- Совместное финансирование с многопрофильными финансовыми институтами
- Торговое финансирование
- Коммерческий кредит
- Экспортный кредит
- Акционерное финансирование
- Документарный аккредитив

Operation and Maintenance

We are maintenance specialists in the following areas: power plants, energy distribution networks, refineries and related industries.

Our scope of services includes:

- consulting
- maintenance engineering and planning
- maintenance execution
- carrying out complete plant and site maintenance

We use our own competence and resources to offer intelligent maintenance solutions.

Our core competence for optimizing your plant's availability and your maintenance costs include:

- analysis of existing maintenance organizations
- preparation and implementation of optimization plans
- planning and performance of routine maintenance
- planning and handling of plant turnarounds
- establishment of maintenance organizations for new plants



Техническое Обслуживание и Эксплуатация

Мы являемся специалистами по техническому обслуживанию в следующих областях: электростанции, система распределения энергии, перерабатывающие заводы и похожие промышленные предприятия.

Спектр наших услуг включает в себя:

- консалтинг
- техническое обслуживание и планирование
- монтаж
- осуществление полного технического обслуживания заводов и строительных площадок

Используя наши ресурсы, мы предлагаем разумные решения по техническому обслуживанию. Наши предложения по оптимизации эксплуатационной готовности заводов и расходов по техническому обслуживанию включают в себя:

- Анализ существующих организаций по техническому обслуживанию
- Планирование и осуществление регулярного технического обслуживания
- Планирование и осуществление смены циклов работы
- Создание структур по техническому обслуживанию для новых заводов

Supply Management and Spare Parts

Lotus Enerji provides a full range of materials management services for plants in operation, from procurement and supply to the stocking and stock management of all spare parts.

Materials management includes:

- Optimization of spare part stocks with respect to the interchangeability and standardization of equipment
- Optimum adaptation of spare part stocks to the required plant availability
- Implementation of computerized materials management systems
- Logistics and materials management
- Procurement of OEM spare parts
- Procurement of consumables



Управление Поставками и Запасные Элементы Для Оборудования

Lotus Enerji предоставляет полный спектр услуг по управлению за расходом материалов для действующих заводов от закупки и поставки до хранения запасных частей.

Управление за расходом материалов включает в себя:

- Оптимизация запасов с обеспечением взаимозаменяемости и стандартизации оборудования
- Обеспечение оптимального наличия запасных частей, необходимых для эксплуатации завода
- Внедрение компьютерных технологий для управления за расходом материалов
- Материально-техническое обеспечение и управление поставками
- Закупка подлинных запасных частей
- Закупка расходных материалов

Training

Training for operating teams, maintenance personnel and plant management

- Consulting
- Analysis of training needs
- Consulting for the purpose of improving operation
- Training of new operating and managerial personnel
- Skills tutoring for inexperienced operators for speeding up of operating procedures



Обучение

Обучение эксплуатационного персонала, специалистов по техническому обслуживанию и руководящего персонала заводов

- Консалтинг
- Анализ требований к обучению
- Консалтинговые услуги по улучшению технологического процесса
- Обучение вновь прибывшего персонала и управленческого состава
- Повышение квалификации операторов для улучшения технологического процесса



CLIENT	: Turkmenenergo State Power Corporation of the Ministry of Energy of Turkmenistan
---------------	---

SCOPE	: Lump sum turn key project for the construction high-voltage energy transmission lines, construction of complex of substations and reconstructor of existing substations: <ul style="list-style-type: none">- Construction of OHL-500kV "Mary DES – Atamurat" – 325km;- Construction of OHL-500kV "Atamurat – Afghanistan border" – 125km;- Construction of OHL-220kV "Farab – Watan" – 300km;- Construction of OHL-220kV "Pelwert – Atamurat" – 125km;- Construction of OHL-220kV "Serdar – Farab" – 90 km; - Construction of substation 500kV "Atamurat"- Construction of switchyard 500kV "Mary DES"- Reconstruction of existing substation 220kV "Watan"- Reconstruction of existing substation 220kV "Farab"
--------------	--

SUB-CONTRACTORS	: Electrical equipment supply by Siemens, ABB, Coelme, Trench, Best and etc.
------------------------	--

CONTRACT TERM	: 30 months
----------------------	-------------

ЗАКАЗЧИК	: Государственная Электроэнергетическая Корпорация «Туркменэнерго» Министерства Энергетики Туркменистана
-----------------	--

ОБЪЕМ	: Проект «под ключ» на строительство высоковольтных линий электропередач, строительство комплекса подстанций и реконструкцию существующих подстанций: <ul style="list-style-type: none">- Строительство ВЛ-500кВ «Мары ДЭС – Атамурат» – 325км;- Строительство ВЛ-500кВ «Атамурат – граница с Афганистаном» – 125км;- Строительство ВЛ-220кВ «Фараб – Ватан» – 300км;- Строительство ВЛ-220кВ «Пельверт – Атамурат» – 125км;- Строительство ВЛ-220кВ «Сердар – Фараб» – 90 км; - Строительство новой подстанции 500кВ «Атамурат»- Строительство новой ОРУ-500кВ «Мары ДЭС»- Реконструкция существующей подстанции 220кВ «Ватан»- Реконструкция существующей подстанции 220кВ «Фараб»
--------------	--

СУБПОДРЯДЧИКИ	: Электрическое оборудования поставляется компания Siemens, ABB, Coelme, Trench, Best и т.д.
----------------------	--

СРОК КОНТРАКТА	: 30 месяцев
-----------------------	--------------



CLIENT	: Turkmenbashi Oil Processing Complex of Turkmenistan (TNGIZT-Turkmenbashi Refinery)
SCOPE	: Lump sum turn key project for the construction of Delayed Coker Unit (DCU) with Naphta Stabilizer and Gas Threatment and Solvent De-Asphalting Unit (SDA).
SUB-CONTRACTORS	<ul style="list-style-type: none">• DCU : License and Engineering By Foster Wheeler Italy.• SDA : License and Engineering By Foster Wheeler US.
CONTRACT TERM	: 48 Months

ЗАКАЗЧИК	: Туркменбашинский комплекс нефтеперерабатывающих заводов Туркменистана
ОБЪЕМ	: Единовременно выплачиваемый проект на строительство Установки Замедленного Коксования (УЗК) со Стабилизацией Нафты и Обработки газа и деасфальтизации гудрона (ДАГ).
СУБПОДРЯДЧИКИ	<ul style="list-style-type: none">• УЗК : Лицензия и Инжиниринг Foster Wheeler Italy.• ДАГ : Лицензия и Инжиниринг Foster Wheeler US.
СРОК КОНТРАКТА	: 48 месяца

Lotus Enerji is a EPC Contractor promoted by outstanding professionals who have combined experience of 60+ years in energy, oil and gas sectors who involved as senior managers in generating at least 4.500 MW power plants in and around the countries of Turkmenistan.

Lotus Enerji currently has contracts for the construction of petrochemicals facilities at the Turkmenbashi Oil Processing Complex, Turkmenbashi Refinery Inspection and Spare Parts Supply Services and two separate 254 MW simple cycle power plants, one of which is in Ashgabat and the other is at the Avaza Tourism Zone in Turkmenbashi city.

Компания Lotus Enerji как EPC Подрядчик, учрежденная выдающимися профессионалами, которые сумели объединить шестидесятилетний опыт в энергетике, нефтегазовом секторе, были задействованы как старшие руководители в формировании электростанций мощностью не менее 4.500 МВт в странах вокруг Туркменистана.

В настоящее время у компании Lotus Enerji имеются контракты на строительство сооружений для нефтепродуктов на Туркменбашинском КНПЗ, на предоставление услуг по Инспекции и поставке запчастей на ТКНПЗ и строительство двух отдельных электростанций простого цикла, мощностью, 254 МВт, одна из которых находится в Ашгабате и вторая в Национальной туристической зоне Авача, г. Туркменбаша.



CLIENT : Turkmenenergo Power Corporation of the Ministry of Energy and Industry of Turkmenistan.

SCOPE : Lump sum turn key project for the construction of a simple cycle 254 MW power plant

- 2 x GE Frame 9E
- GT Generators
- 220 kV Switchyard
- 110 kV Switchyard
- Transformers

SUB-CONTRACTORS : Turbine license, engineering and supply by General Electric

CONTRACT TERM : 24 Months (Feb 2008-Feb 2010)

ЗАКАЗЧИК : Государственная корпорация Туркменэнерго Министерства Энергетики и промышленности Туркменистана.

ОБЪЕМ : Единовременно выплачиваемый проект на строительство электростанции простого цикла, мощностью 254 мВт

- Каркасы 2 x GE 9E
- ГТ генераторы
- ОРУ 220 кВ
- ОРУ 110 кВ
- Трансформаторы

СУБПОДРЯДЧИКИ : Лицензия на турбины, инжиниринг и поставка General Electric

СРОК КОНТРАКТА : 24 месяца (Фев 2008-Фев 2010)





**TURKMENBASHI AVAZA POWER PLANT AND POWER
TRANSMISSION/DISTRIBUTION OF AVAZA TOURISM ZONE (TAPP)**

**ЭЛЕКТРОСТАНЦИЯ И ПЕРЕДАЧА/РАСПРЕДЕЛЕНИЕ ЭЛЕКТРОЭНЕРГИИ
В НАЦИОНАЛЬНОЙ ТУРИСТИЧЕСКОЙ ЗОНЕ АВАЗА**

CLIENT : Turkmenenergo Power Corporation of the Ministry of Energy and Industry of Turkmenistan.

SCOPE : Lump sum turn key project for the construction of a simple cycle 254 MW power plant

- 2 x GE Frame 9E
- GT Generators
- 220 kV Switchyard
- 110 kV Switchyard
- Transformers
- Main equipment for substation complex 220kV, 110/35/10kV
- Transmission Lines for 110kV and 220kV and cable lines of 35kV for the power distribution lines of Avaza Tourism Zone of the Turkmenbashi city.

SUB-CONTRACTORS : Turbine license, engineering and supply by General Electric

CONTRACT TERM : 24 Months (April 2008-April 2010)

ЗАКАЗЧИК : Государственная корпорация Туркменэнерго Министерства Энергетики и промышленности Туркменистана.

ОБЪЕМ : Единовременно выплачиваемый проект на строительство электростанции простого цикла, мощностью 254 мВт

- Каркасы 2 x GE 9E
- ГТ генераторы
- ОРУ 220 кВ
- ОРУ 110 кВ
- Трансформаторы
- Основное оборудование для комплекса подстанций 220кВ, 110/35/10кВ
- Линии электропередач 110кВ и 220кВ и кабельные линии 35кВ для силовых распределительных линий Национальной туристической зоны Аваза в г.Туркменбаши.

СУБПОДРЯДЧИКИ : Лицензия на турбины, инжиниринг и поставка General Electric

СРОК КОНТРАКТА : 24 месяца (апрель 2008-апрель 2010)

LINE OF
DRAINAGE OF
ROOF

LINE OF
DRAINAGE OF
BASE SPACE
PUMP

8

GLA
REC
BR
ON
DT

W
J

W

CV

DT

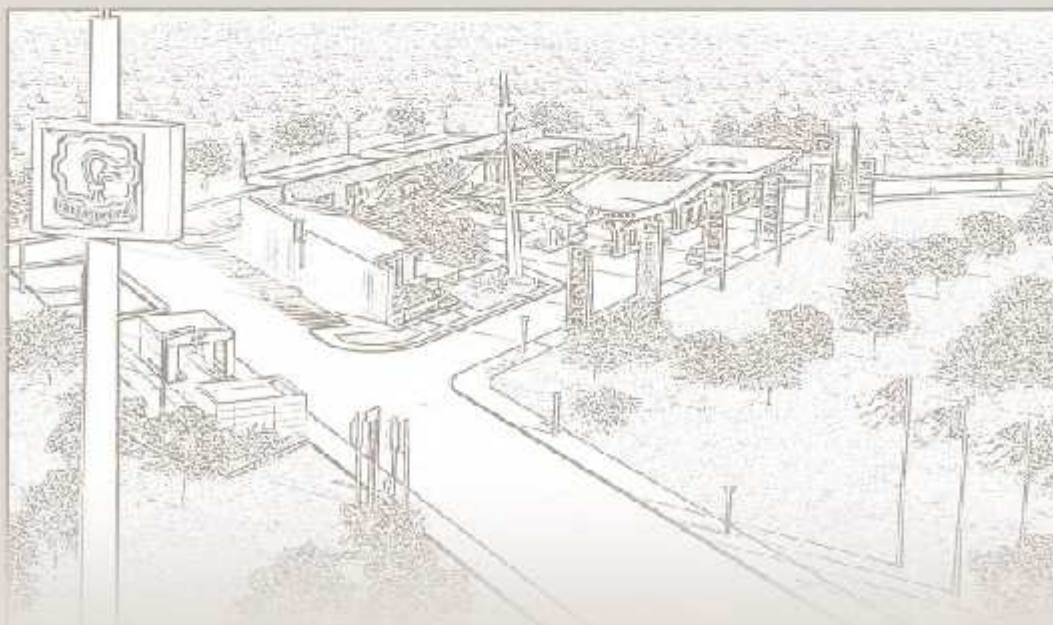


THE MODERN FACILITY COMPLEX FOR THE REFUELING OF VEHICLES WITH GASOLINE AND COMPRESSED GAS IN C. ASGHABAT

СТРОИТЕЛЬСТВО КОМПЛЕКСА СОВРЕМЕННЫХ СООРУЖЕНИЙ ДЛЯ ЗАПРАВКИ АВТОТРАНСПОРТНЫХ СРЕДСТВ, РАБОТАЮЩИХ НА БЕНЗИНЕ И СЖАТОМ ГАЗЕ В Г. АШГАБАТЕ

CLIENT	: Turkmengaz State Concern
SCOPE	: Lump sum turn key project for the construction of the construction of the modern facility complex for the refueling of vehicles with gasoline and compressed gas in c. Asghabat.
SUB-CONTRACTORS	: CNG refueling station Engineering and supply by SAFE, Italy
CONTRACT TERM	: 10 Months (May 2008-Feb 2009)

ЗАКАЗЧИК	: ГК ТУРКМЕНГАЗ
ОБЪЕМ	: Единовременно выплачиваемый проект на строительство «под ключ» современных сооружений для заправки автотранспортных средств, работающих на бензине и сжатом газе в г.Ашгабате.
СУБПОДРЯДЧИКИ	: Инжиниринг и поставка заправочных станций по СПГ компанией SAFE, Италия
СРОК КОНТРАКТА	: 10 месяцев (Май 2008-Фев 2009)





LIGHTING OF PROTOCOLARY ROAD IN C. ASGHABAT (PYAR)

ОСВЕЩЕНИЕ ПРОТОКОЛЬНОЙ ДОРОГИ в г. АШХАБАД (PYAR)

CLIENT	: TURKMENENERGO State Power Corporation of the Ministry of Energy and Industry of Turkmenistan.
---------------	---

SCOPE	: Lighting System Renovation of Protocolary Road in c. Ashgabat. <ul style="list-style-type: none">• Totally lightened 49 km Protocolary Road with UPS system• 4 X 630 kVA, 2 x 80 kVA UPS with accumulators for 15 minutes• Generator System with 3200 kVA capacity installed• 12 km MV and 120 km LV cabling completed• For 12 km part of this road, 500 unit lighting pole erected with 125 W lighting amature• 36 unit 12 kV - MV cubicle, 14 unit 50 kVA step-down kiosk installed• 8 x 630 kVA, 4 X 100 kVA transformer installed• Total quantity of concrete works is 1,150 m3
--------------	--

CONTRACT TERM	: 12 Months (Jan 2008-Jan 2009)
----------------------	---------------------------------

ЗАКАЗЧИК	: Государственная Электроэнергетическая Корпорация «Туркменэнерго» Министерства Энергетики и Промышленности Туркменистана.
-----------------	--

ОБЪЕМ	: Реконструкция системы освещения протокольной дороги в г. Ашхабад. <ul style="list-style-type: none">• Полностью освещенная протокольная дорога протяженностью 49 км с системой УПС.• 4 x 630 кВА, 2 x 80 кВА УПС с аккумуляторами на 15 минут• Генераторная система с установленной мощностью 3200 кВА• Прокладка 12 км МВ и 120 км НН кабелей• На 12 км данной дороги установлено 500 единиц осветительных столбов с осветительными арматурами мощностью 125Вт.• Установлено 36 единиц 12 кВ - МВ распределительных щитов, 14 единиц 50 кВА понижающих шкафов• Установлены 8x630 кВА, 4x100 кВА трансформаторы• Общий объем бетонных работ составляет 1150 м3
--------------	---

СРОК КОНТРАКТА	: 12 месяцев (январь 2008 - январь 2009)
-----------------------	--



SERVICE AND MAINTENANCE PROJECT (TMMA)

ПРОЕКТ ТЕХНИЧЕСКОГО ОБСЛУЖИВАНИЯ И РЕМОНТА (ТММА)

CLIENT	: Turkmenbashi Refinery, Turkmenistan.
SCOPE	: Service & Maintenance for 3 Units of GE Frame 6B GTG Sets. <ul style="list-style-type: none">• Hot Gas Path Inspection,• Service & Maintenance for Auxiliary Equipment of GTG Sets,• Service & Maintenance for Generators,• Training for;<ul style="list-style-type: none">• GTG Maintenance,• Mark V,• Generator Protection System,• Service Job,• Furnishing of Capital Parts for Hot Gas Path,• Fine Tuning & Optimization of GTG Systems,• Provision of Spare Parts for the Maintenance of;<ul style="list-style-type: none">• Capital Parts,• Auxiliaries,• Generators.
SUB-CONTRACTORS	: Engineering and supply by General Electric
CONTRACT TERM	: 3 Months (March 2009-June 2009)

ЗАКАЗЧИК	: Нефтеперерабатывающий завод г. Туркменбаши Туркменистан
ОБЪЕМ	: Техническое обслуживание и ремонт 3-х установок - газотурбинные генераторы GE Frame 6B <ul style="list-style-type: none">• Инспекция тракта горячего газа;• техническое обслуживание и ремонт дополнительного оборудования газотурбинных генераторов;• техническое обслуживание и ремонт генераторов;• обучение по:<ul style="list-style-type: none">• техническому обслуживанию газотурбинного генератора;• системе Mark V;• системе защиты генератора;• техническому обслуживанию;• поставка основных деталей для тракта горячего газа;• точная настройка и оптимизация систем газотурбинных генераторов;• обеспечение запасными частями для проведения техобслуживания в отношении:<ul style="list-style-type: none">• основных деталей;• вспомогательных деталей;• генераторов
СУБПОДРЯДЧИКИ	: GE Engineering and Supply System
СРОК КОНТРАКТА	: 3 месяца (март 2009 - июнь 2009)







LOTUS

ENERJİ

Head Office

Resid Galip Str. 78/6 ,06700

G.O.P.-Ankara/ Turkey

Tel : + 90 312 459 71 00

+ 90 312 436 73 62

Fax: + 90 312 459 71 01

+ 90 312 440 65 69

Ashgabat Office

1916/6 (Omskaya 56) Str.

Ashgabat / Türkmenistan

Tel : + 993 (12) 41 06 47 – 57

Fax : + 993 (12) 41 07 19

info@lotus-enerji.com.tr

www.lotus-enerji.com

